



LAUTSPRECHERSATZ
VW PASSAT 3C HINTEN

LOUDSPEAKER KIT
VW PASSAT 3C REAR

UG VW-PASSAT
3c-R

EINBAU

INSTALLATION

Sicherheitshinweise / Safety Instructions

Achtung!

Bitte lesen Sie alle Warnungen in dieser Anleitung. Diese Informationen sind eingerahmt hervorgehoben und eingefügt, um Sie über mögliche persönliche Schäden oder Beschädigungen von Sachwerten zu informieren.

Hörschäden

Anhaltendes, übermäßiges Ausgesetztsein von Lautstärken über 85 dB kann das Hörvermögen auf Dauer beeinträchtigen. UPGRADE Lautsprechersysteme sind imstande, auch Lautstärken über 85 dB zu produzieren.

Lautstärke und Fahrerbewußtsein

Der Gebrauch von Musikanlagen kann das Hören von wichtigen Verkehrsgeräuschen behindern und dadurch während der Fahrt Gefahren auslösen.

UPGRADE übernimmt keine Verantwortung für Gehörschäden, körperliche Schäden oder Sachschäden, die aus dem Gebrauch oder Mißbrauch seiner Produkte entstehen.

Attention!

Please read all warnings found in this manual. This information is highlighted in frames and is included to inform you of the potential danger of personal injury or damage to property.

Hearing Damage

Continuous, excessive exposure to sound pressure levels in excess of 85 dB can cause a loss of hearing. UPGRADE components are capable of producing sound pressure levels greater than 85 dB.

Volume and Driver Awareness

Use of sound components can impair your ability to hear necessary traffic sounds and may constitute a hazard while driving your automobile.

UPGRADE accepts no liability for hearing loss, bodily injury or property damage as a result of use or misuse of this product.

INHALT / CONTENTS

Deutsch

Sicherheitshinweise	2
Einführung	4
Werkzeuge	5
Ausbau der Türverkleidung	6
Einbau der Tieftonlautsprecher	7
Einbau der Hochtonlautsprecher	7

English

Safety Instructions	2
Introduction	8
Tools	9
Removal of door paneling	10
Mounting of the woofers	11
Mounting of the tweeters	11

Einführung

UPGRADE bedankt sich für den Kauf dieses Produktes.
UPGRADE Lautsprecher und Verstärker garantieren hervorragende Leistungen.
Die elektrischen, mechanischen und klanglichen Eigenschaften bleiben über die gesamte Lebensdauer des Produktes erhalten.
Wir wünschen Ihnen viel Freude beim Hören.

Die vorliegende Bedienungsanleitung wurde so konzipiert, dass sie Ihnen eine korrekte Installation ermöglicht.
Bitte lesen Sie die Bedienungsanleitung sorgfältig, bevor Sie mit der Installation und dem Anschluss beginnen.

Bedenken Sie, dass jeder Lautsprecher auch aus vielen Komponenten besteht, die sich mit der Zeit erst einlaufen.
Die in diesem Set befindlichen Lautsprecher machen da keine Ausnahme. Nach einer Einspielzeit von ca. 50 Stunden wird die Basswiedergabe deutlich besser und tieferreichender. Darüber hinaus werden die Lautsprecher auch höher belastbar und damit lauter. Die Komponenten gewinnen an Qualität und Langlebigkeit durch die oben beschriebenen Maßnahmen.
Vermeiden Sie also in der Anfangszeit allzu hohe Abhörpegel.

Jede Audioquelle neigt im letzten Bereich der Lautstärkeeinstellung zu Verzerrungen. Das ist auch beim Serienradio Ihres Fahrzeuges so.
Da wir verzerrte Eingangssignale für den Verstärker vermeiden wollen, hat die Firma UPGRADE den Verstärker entsprechend ausgelegt.
Das bedeutet, dass Sie ein erheblich lauterer Signal haben als vorher. Der unverzerrte und damit nutzbare Regelbereich an Ihrem Radio umfasst lediglich ca. 60% des maximalen Regelbereiches.
Bitte beachten Sie, dass laute und stark verzerrte Signale Ihre Lautsprecher zerstören können.

Werkzeuge

Sie benötigen nachfolgend aufgeführte Werkzeuge, die Sie sich bereitlegen sollten.

- Schraubendreher für Torx – Größe TX 20
oder Schraubendreher oder kleine Ratsche mit Bitaufnahme und Bit TX 20
- Schraubendreher für Torx – Größe TX 30
oder Schraubendreher oder kleine Ratsche mit Bitaufnahme und Bit TX 30
- Schraubendreher für Kreuzschrauben – Größe PH 2
oder Schraubendreher oder kleine Ratsche mit Bitaufnahme und Bit PH 2
- Schraubendreher für Kreuzschrauben – Größe PH 3
oder Schraubendreher oder kleine Ratsche mit Bitaufnahme und Bit PH 3
- Schraubendreher für Schlitzschrauben – Größe ca. 5mm
- Akkuschauber oder Bohrmaschine
- Bohrer 5mm
- Seitenschneider
- Spitzzange

Ausbau der Türverkleidung

1. Schritt

Ausbau der Türverkleidung

Hinweis: Bevor Sie beginnen - Zündung und alle elektrischen Verbraucher ausschalten.

Bei mechanischen Fensterhebern: Sicherungsriegel in Pfeilrichtung öffnen und Fensterkurbel abziehen.

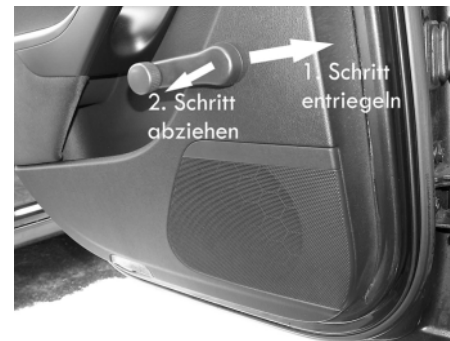


Abb. 1

Hinweis: Bei schon vorhandenen Werkslautsprechern achten Sie beim Abnehmen der Türverkleidung auf die Steckverbindungen der montierten Hochtöner und lösen Sie diese.



Abb. 2

Untere Griffabdeckung vorsichtig abhebeln und die zwei darunter liegenden Schrauben (Torx 30) (Pfeile) herausdrehen.

Die Türverkleidung ist mit Clipsen (Kreise) befestigt. Hebeln Sie die Verkleidung von der unteren inneren Ecke beginnend zuerst unten dann nach oben vorsichtig ab. Dann die Türverkleidung vorsichtig nach oben aus dem Fensterschacht heben.

Lösen Sie den Zug der Türinnenbetätigung. Hierfür die beiden Laschen des Halters zusammendrücken und den Halter herausnehmen.

Knopf des Türöffnerzuges aushängen.

Eventuell in der Tür verbliebene Clipse heraushebeln und wieder in die Verkleidung einsetzen.

Einbau der Lautsprecher

2. Schritt

Einbau der Tieftonlautsprecher

Den Tieftonlautsprecher nach dem *Herausbohren* der Niete des Werkslautsprechers in die Einbauöffnung einsetzen. Achten Sie dabei auf die richtige Lage der *Anschlussbuchse*.

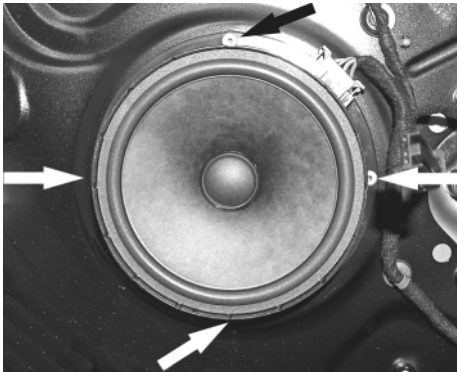


Abb. 3

3. Schritt

Einbau der Hochtonlautsprecher

Schneiden Sie drei Teile aus dem beigelegten Klebering und kleben Sie diese wie in der Abbildung gezeigt auf den Hochtonlautsprecher. Die Aufnahmeöffnungen (Pfeile) müssen freibleiben.

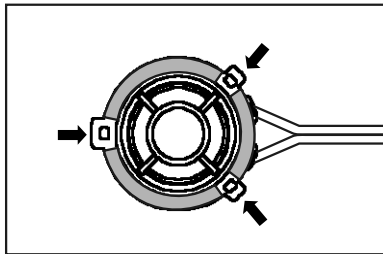


Abb. 4

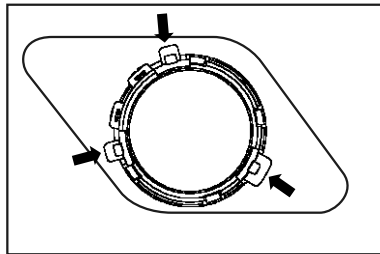


Abb. 5

Ziehen Sie das Schutzpapier der Klebteile ab und stecken den Hochtonlautsprecher auf die Stifte der Lautsprecheröffnungen (Pfeile) in der Türverkleidung auf. Zur Sicherung verkleben Sie noch jeden der drei Stifte mit handelsüblichem 2-Komponentenklebstoff. Verbinden Sie die Anschlusskabel und führen eine Funktionsprüfung der Lautsprecher durch.

4. Schritt

Bauen Sie alle Teile in umgekehrter Reihenfolge wieder ein.

Introduction

UPGRADE thanks you for deciding to purchase this product. UPGRADE loudspeakers and amplifiers guarantee outstanding performance.

The electrical, mechanical and sound characteristics remain constant over the entire life cycle of this product.

We wish you much listening pleasure.

The operational instructions supplied by UPGRADE are designed to enable you to correctly install the product.

Please read the operational instructions carefully before you begin with the installation and connection.

Please also consider that all loudspeakers contain many components that require a break in phase.

The loudspeakers in this set are no exception. After a break in period of about 50 hours the bass reproduction will improve considerably and become deeper.

In addition the loudspeakers will achieve higher capacity and become louder. The components win on quality and durability by observing the above described measures.

Please avoid excessive volume in the break in period.

Every audio source tends to distortions in the highest volume range.

This also applies to the serial radio in your automobile. Since UPGRADE wants to avoid distorted entry signals to the amplifier, they designed the amplifier correspondingly. This results in a significantly higher signal than before. The undistorted segment of the usable control range of your radio is only about 60 % of the maximum control range. Please be aware that loud and strongly distorted signals may destroy your loudspeaker.

Tools

The following tools are required and should be available:

- Screw driver for Torx – size TX 20
or screw driver or small ratchet wrench with a bit head and bit size TX 20
- Screw driver for Torx – size TX 30
or screw driver or small ratchet wrench with a bit head and bit size TX 30
- Screw driver for cross screws – size PH 2
or screw driver or small ratchet wrench with a bit head and bit size PH 2
- Screw driver for cross screws – size PH 3
or screw driver or small ratchet wrench with a bit head and bit size PH 3
- Screw driver slot screws – size about 5 mm
- Accumulator screw machine or drill machine
- 5 mm bit
- Side cutter
- Electrical pliers

Removal of rear side paneling

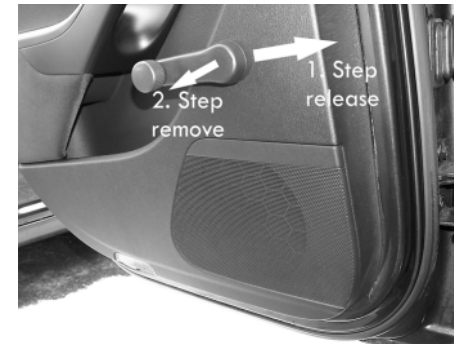
Step 1

Removal of door paneling

Tip: Before beginning Shut-off ignition and all electrical devices.

For mechanical window regulator:

Open door lock according to arrow and remove window crank .



Illu. 1

Tip: If standard loudspeakers are already installed be careful of the plug connections of the already existing tweeters when you remove the door paneling. Loosen the plug connections.



Carefully pry off the lower grip cover and remove the 2 screws (Torx 30) (arrows) underneath.

The door paneling is fastened with clips (circles). Carefully pry off the paneling, beginning at the lower inner corner working your way upward. Then pry the paneling carefully out of the window slot.

Illu. 2

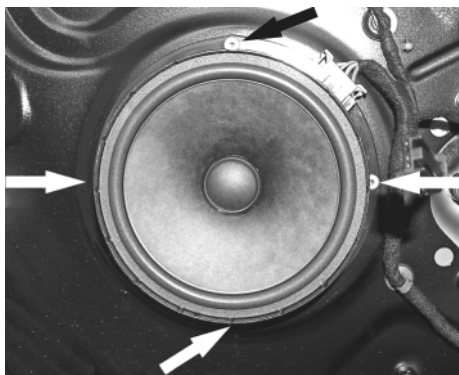
Loosen the door opening cable. For this purpose press the 2 flaps of the clamp together and remove the clamp. Unhook the knob of the door opening cable. Pry possibly remaining clips out of the door and re-insert them in the paneling.

Installation of loudspeaker

Step 2

Installation of woofer

After drilling out the rivets of the standard loudspeaker, insert the woofer into the mounting cut-out. Pay attention to the correct position of the connection socket. Fasten the loudspeaker at the 4 fastening points (arrows).

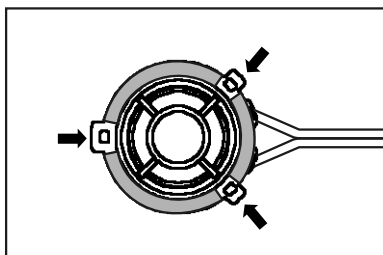


Illu. 3

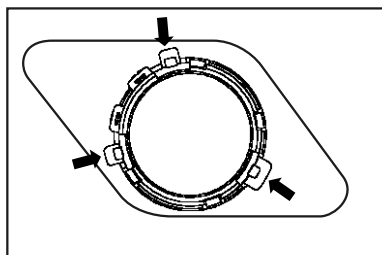
Step 3

Installation of tweeter

Cut 3 parts from the included adhesive ring and place them on the tweeter as shown in the illustration. The entry openings (arrows) must remain free.



Illu. 4



Illu. 5

Remove the protective paper from the adhesive parts and fit the tweeter on the pins on the loudspeaker opening (arrows) in the door paneling. To be on the safe side glue each of the 3 pins with normal commercial 2-component glue. Connect all cables and execute a function test of the loudspeakers.

Step 4

Re-install all parts in reverse order..

UPGRADE behält sich das Recht vor, die beschriebenen Produkte ohne jegliche Vorankündigung zu verändern oder zu verbessern. Alle Rechte sind vorbehalten. Die auch teilweise Vervielfältigung des vorliegenden Handbuchs ist untersagt.

UPGRADE reserves the right to make modifications or improvements to the products illustrated without notice thereof. All rights belong to the respective owners. Total or partial reproduction of this User's Guide is prohibited.